

A woman with long brown hair is sitting in a grey upholstered armchair, leaning back with her eyes closed and arms raised, appearing to be in a state of relaxation. She is wearing a white t-shirt and blue shorts. To her left is a large, modern lamp with a white shade and a dark wooden tripod base. In the foreground, there is a black wicker-style side table. On the wall behind her is a white TOSOT air conditioner. The room has light-colored wood paneling on the wall and a wooden floor. The overall atmosphere is calm and comfortable.

FISCHER
KÄLTEKLIMA

TOSOT Klimageräte

Produktübersicht 2021

TOSOT

SPLIT-KLIMA

Wandgeräte-Sets T6WML



Single-Split Wandgerät

Allgemeine Merkmale

- » hohe Energieeffizienz
- » kompakt, flach und besonders leise
- » 5 Gebläsestufen + Automatik
- » spezialbeschichtete Hochleistungslamellen
- » Air-Swing vertikal
- » Turbo-Modus
- » I Feel verwendet den Temperatursensor der Fernbedienung
- » IR-Fernbedienung mit Echtzeitimer
- » automatischer Wiederanlauf nach Netzausfall
- » Frostschutz 8°C-Heizen (Sommerhausfunktion)
- » Temperatur- und Funktionsanzeige am Innengerät ist per Fernbedienung ausschaltbar
- » Tauwasseranschluss Ø außen 17 mm
- » Bördelanschlüsse

Einsatzgrenzen

Kühlen -15 bis +43 °C (außen) | Heizen -22 bis +24 °C (außen)

Kombination Innen-/Außengerät

Wandgeräte T6WML**NI können als Set mit dem gleich großen Außengerät T6WML**NO betrieben werden und mit den Multi-Split Außengeräten T6MO**ANO.

Single-Split Außengerät

Allgemeine Merkmale

- » kompakt, leicht und besonders leise
- » Absperrventile und Bördelanschluss
- » pulverbeschichtetes Gehäuse
- » Ventilator drehzahl geregelt
- » Kältemittelspritzung im Außengerät
- » mit Heizband im Bodenblech für Heizbetrieb bei tiefen Außentemperaturen

Kältemittel

vorgefüllt mit dem fluorierten Treibhausgas R32 (GWP 675)



Bestelldaten

| Bestell-Nr. | Modell Typ | Kühlleistung | Heizleistung | Max. Luftvolumenstrom | Leistungsaufnahme | Stromaufnahme | Schalldruck – 1 m (dB(A)) | |
|-------------|------------|--------------|--------------|-----------------------|-------------------|----------------|---------------------------|------|
| | | kW | kW | m ³ /h | W ⁿ | A ¹ | min. | max. |
| 946-3025 | T6WML09NI | 2,7 | 2,8 | 590 | 820 | 3,8 | 24 | 41 |
| | T6WML09NO | (0,5-3,5) | (0,5-4,2) | 1600 | | | | |
| 946-3026 | T6WML12NI | 3,5 | 3,7 | 680 | 1085 | 5,0 | 26 | 42 |
| | T6WML12NO | (0,7-4,0) | (0,8-4,5) | 2200 | | | | |
| 946-3027 | T6WML18NI | 5,2 | 5,3 | 800 | 1528 | 6,8 | 31 | 45 |
| | T6WML18NO | (1,3 - 6,6) | (1,1 - 6,8) | 3200 | | | | |
| 946-3028 | T6WML24NI | 7,0 | 7,4 | 1250 | 1900 | 8,7 | 33 | 48 |
| | T6WML24NO | (1,9 - 8,8) | (1,8 - 10,6) | 3200 | | | | |

Zubehör

946-8061 XK76 Kabelfernbedienung für T6WML

¹⁾ Nominalwerte im Kühlbetrieb, Leistungsangaben: Kühlleistungen beziehen sich auf eine Temperatur von +27 °C innen und +35 °C außen, die Heizleistungen auf +20 °C innen und +7 °C außen

Spannungsversorgung und Abmessungen

| Typ | Spannung V-Ph-Hz | Zuleitung (mm ²) | Verbindungsleitung (mm ²) | Sicherung (A träge) | Breite (mm) | Höhe (mm) | Tiefe (mm) | Gewicht (kg) |
|-----------|------------------|------------------------------|---------------------------------------|---------------------|-------------|-----------|------------|--------------|
| T6WML09NI | 230-1-50 | 3×1,5 ^{a)} | 4×1,5 | 10 | 790 | 275 | 200 | 9 |
| T6WML09NO | | | | | 782 | 540 | 320 | 28 |
| T6WML12NI | 230-1-50 | 3×1,5 ^{a)} | 4×1,5 | 10 | 845 | 289 | 209 | 10,5 |
| T6WML12NO | | | | | 848 | 596 | 320 | 31 |
| T6WML18NI | 230-1-50 | 3×1,5 ^{a)} | 4×1,5 | 10 | 970 | 300 | 224 | 13,5 |
| T6WML18NO | | | | | 963 | 700 | 396 | 45 |
| T6WML24NI | 230-1-50 | 3×1,5 ^{a)} | 4×1,5 | 16 | 1078 | 325 | 246 | 16,5 |
| T6WML24NO | | | | | 963 | 700 | 396 | 53,5 |

a) zum Außengerät

Anschlussdaten und Installation

| Typ | Saugleitung | Einspritzleitung | Leitungslänge | Höhendifferenz | Werksfüllung | CO ₂ -Äquivalent | Werksfüllung ausreichend bis | Nachfüllmenge je m zus. Länge |
|-----------|-------------|------------------|---------------|----------------|--------------|-----------------------------|------------------------------|-------------------------------|
| | Zoll (mm) | Zoll (mm) | max. m | max. m | | | | |
| T6WML09NO | 3/8 (10) | 1/4 (6) | 15 | 10 | 0,55 | 0,37 | 5 | 16 |
| T6WML12NO | 3/8 (10) | 1/4 (6) | 20 | 10 | 0,70 | 0,47 | 5 | 16 |
| T6WML18NO | 1/2 (12) | 1/4 (6) | 25 | 10 | 1,0 | 0,68 | 5 | 16 |
| T6WML24NO | 5/8 (16) | 1/4 (6) | 25 | 10 | 1,7 | 1,15 | 5 | 40 |

SPLIT-KLIMA

Truhen-/Wandgeräte-Sets T6CO


TOSOT

Single-Split Truhen-/Wandgerät

Allgemeine Merkmale

- » hohe Energieeffizienz
- » für Boden- oder Wandmontage geeignet
- » kompakt, flach und sehr leise
- » 5 Gebläsestufen + Automatik
- » zusätzlicher Luftauslass unten manuell aktivierbar
- » spezialbeschichtete Hochleistungslamellen
- » Air-Swing vertikal
- » Turbo-Modus
- » IR-Fernbedienung mit Echtzeitimer
- » automatischer Wiederanlauf nach Netzausfall
- » Frostschutz 8 °C-Heizen (Sommerhausfunktion)
- » Tauwasseranschluss Ø außen 17 mm
- » Bördelanschlüsse

Einsatzgrenzen

Kühlen -15 bis +43 °C (außen) | Heizen -22 bis +24 °C (außen)

Kombination Innen-/Außengerät

Truhen-/Wandgeräte T6CO**NI können als Set mit dem gleich großen Außengerät T6CO**NO betrieben werden.

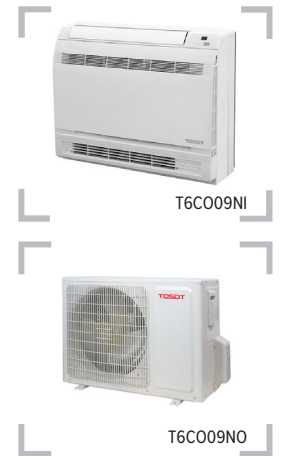
Single-Split Außengerät

Allgemeine Merkmale

- » kompakt, leicht und sehr leise
- » Absperrventile und Bördelanschluss
- » pulverbeschichtetes Gehäuse
- » Ventilator drehzahl geregelt
- » Kältemiteleinstritzung im Außengerät
- » mit Heizband im Bodenblech für Heizbetrieb bei tiefen Außentemperaturen

Kältemittel

vorgefüllt mit dem fluorierten Treibhausgas R32 (GWP 675)



Bestelldaten

| Bestell-Nr. | Modell Typ | Kühlleistung | Heizleistung | Max. Luftvolumenstrom | Leistungsaufnahme | Stromaufnahme | Schalldruck – 1 m (dB(A)) | |
|-------------|------------|--------------|--------------|-----------------------|-------------------|---------------|---------------------------|------|
| | | kW | kW | | | | min. | max. |
| 946-3120 | T6CO09NI | 2,7 | 2,9 | 500 | 720 | 3,5 | 23 | 39 |
| | T6CO09NO | (0,7-3,4) | (0,6-3,5) | 1600 | | | | 49 |
| 946-3121 | T6CO12NI | 3,5 | 3,8 | 600 | 1000 | 4,5 | 25 | 44 |
| | T6CO12NO | (0,8-4,4) | (1,1-4,4) | 2200 | | | | 52 |
| 946-3122 | T6CO18NI | 5,2 | 5,3 | 700 | 1550 | 7,1 | 31 | 47 |
| | T6CO18NO | (1,3 - 6,6) | (1,1 - 6,8) | 3200 | | | | 57 |

Zubehör

| | | |
|----------|------|-----------------------------|
| 946-8061 | XK76 | Kabelfernbedienung für T6CO |
|----------|------|-----------------------------|

1) Nominalwerte im Kühlbetrieb, Leistungsangaben: Kühlleistungen beziehen sich auf eine Temperatur von +27 °C innen und +35 °C außen, die Heizleistungen auf +20 °C innen und +7 °C außen

Spannungsversorgung und Abmessungen

| Typ | Spannung V-Ph-Hz | Zuleitung (mm ²) | Verbindungsleitung (mm ²) | Sicherung (A träge) | Breite (mm) | Höhe (mm) | Tiefe (mm) | Gewicht (kg) |
|----------|------------------|------------------------------|---------------------------------------|---------------------|-------------|-----------|------------|--------------|
| T6CO09NI | 230-1-50 | 3×1,5 ^{a)} | 4×1,5 | 10 | 700 | 600 | 216 | 15,5 |
| T6CO09NO | | | | | 782 | 540 | 320 | 27,5 |
| T6CO12NI | 230-1-50 | 3×1,5 ^{a)} | 4×1,5 | 10 | 700 | 600 | 215 | 15,5 |
| T6CO12NO | | | | | 848 | 596 | 320 | 30,5 |
| T6CO18NI | 230-1-50 | 3×1,5 ^{a)} | 4×1,5 | 16 | 700 | 600 | 215 | 15,5 |
| T6CO18NO | | | | | 965 | 700 | 396 | 46 |

a) zum Außengerät

Anschlussdaten und Installation

| Typ | Saugleitung | Einspritzleitung | Leitungslänge | Höhendifferenz | Werksfüllung | CO ₂ -Äquivalent | Werksfüllung ausreichend bis | Nachfüllmenge je m zus. Länge |
|----------|-------------|------------------|---------------|----------------|--------------|-----------------------------|------------------------------|-------------------------------|
| | Zoll (mm) | Zoll (mm) | max. | max. | | | | |
| T6CO09NO | 3/8 (10) | 1/4 (6) | 15 | 10 | 0,55 | 0,37 | 5 | 16 |
| T6CO12NO | 3/8 (10) | 1/4 (6) | 15 | 10 | 0,75 | 0,51 | 5 | 16 |
| T6CO18NO | 1/2 (12) | 1/4 (6) | 20 | 10 | 0,95 | 0,64 | 5 | 20 |

SPLIT-KLIMA

Kassettengerät T6CKU



Single-Split Kassettengerät

Allgemeine Merkmale

- » 4-Wege-Luftauslass
- » 4 Gebläsestufen + Automatik
- » spezialbeschichtete Hochleistungslamellen
- » Air-Swing vertikal
- » IR-Fernbedienung mit Echtzeitimer
- » optional Kabelfernbedienung
- » automatischer Wiederanlauf nach Netzausfall
- » eingebaute Tauwasserpumpe (Dh max. 1 m ab Unterkannte Kassette)
- » Tauwasseranschluss Ø außen:
T6CKU**N12 = 26 mm | T6CKU**N11 = 32 mm
- » Bördelanschlüsse

Einsatzgrenzen Kühlen -20 bis +48 °C (außen) | Heizen -20 bis +24 °C (außen)

Kombination Innen-/Außengerät

Singlesplit-Innengeräte können nur mit Singlesplit-Außengeräten gleicher Größe kombiniert werden.

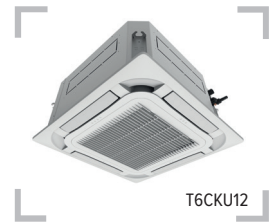
Single-Split Außengerät

Allgemeine Merkmale

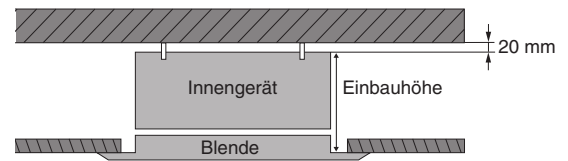
- » pulverbeschichtetes Gehäuse
- » Absperrventile und Bördelanschluss
- » Ventilator drehzahl geregelt
- » Kältemittelspritzung im Außengerät
- » mit Heizband im Bodenblech für Heizbetrieb bei tiefen Außentemperaturen

Kältemittel

vorgefüllt mit dem fluorierten Treibhausgas R32 (GWP 675)



T6CKU12



Bestelldaten

| Bestell-Nr. | Typ | Kühlleistung | Heizleistung | Max. Luftvol.-Strom | Leistungsaufnahme | Stromaufnahme | Schalldruck-1m(dB(A)) | | |
|----------------------------------|------------|--|--------------|---------------------|-------------------|-----------------|-----------------------|------|----|
| | | kW | kW | m ³ /h | W ¹⁾ | A ¹⁾ | min. | max. | |
| Kassettengerät Euroraster | | | | | | | | | |
| 946-0212 | T6CKU12N12 | 3,5 | 4,0 | 650 | 950 | 4,2 | 33 | 39 | 50 |
| 946-2012 | T6SO12ANO | (0,9-4,0) | (0,9-4,5) | 3000 | | | | | |
| 946-0213 | T6CKU18N12 | 5,0 | 5,5 | 700 | 1550 | 6,3 | 33 | 39 | 53 |
| 946-2013 | T6SO18ANO | (1,6-5,5) | (1,6-6,0) | 3000 | | | | | |
| 946-7001 | T6PLCKUN12 | Blende für Kassetten Euroraster T6CKU**N12 | | | | | | | |
| Kassettengerät | | | | | | | | | |
| 946-0314 | T6CKU24N11 | 7,0 | 8,0 | 1100 | 2100 | 8,7 | 39 | 42 | 52 |
| 946-2014 | T6SO24ANO | (2,4-8,0) | (2,2-9,0) | 3600 | | | | | |
| 946-7005 | T6PLCKUN11 | Blende für Kassetten T6CKU**N11 | | | | | | | |
| Zubehör | | | | | | | | | |
| 946-8062 | XK75 | Kabelfernbedienung für T6CKU | | | | | | | |
| 946-8052 | MK03 | Fern Ein/Aus-Modul für T6CKU (nur in Verbindung mit XK75 Kabelfernbedienung) | | | | | | | |



T6CKU24

1) Nominalwerte im Kühlbetrieb, Kühlleistungen beziehen sich auf eine Temperatur von +27 °C innen und +35 °C außen, die Heizleistungen auf +20 °C innen und +7 °C außen

Spannungsversorgung und Abmessungen

| Typ | Spannung V-Ph-Hz | Zuleitung ¹⁾ (mm ²) | Verbindungsleitung (mm ²) | Sicherung (A träge) | Breite (mm) | Höhe (mm) | Tiefe (mm) | Gewicht (kg) |
|------------|------------------|--|---------------------------------------|---------------------|-------------|-------------------|------------|--------------|
| T6CKU12N12 | 230-1-50 | 3×1,0 | 2×0,75 | 6 | 570 | 295 ²⁾ | 570 | 17 |
| T6SO12ANO | 230-1-50 | 3×1,5 | | 16 | 887 | 596 | 378 | 37 |
| T6CKU18N12 | 230-1-50 | 3×1,0 | 2×0,75 | 6 | 570 | 295 ²⁾ | 570 | 17 |
| T6SO18ANO | 230-1-50 | 3×1,5 | | 16 | 887 | 596 | 378 | 39 |
| T6PLCKUN12 | | | | | 620 | 48 | 620 | 4,5 |
| T6CKU24N11 | 230-1-50 | 3×1,0 | 2×0,75 | 6 | 840 | 270 ²⁾ | 840 | 29 |
| T6SO24ANO | 230-1-50 | 3×2,5 | | 20 | 980 | 790 | 427 | 67 |
| T6PLCKUN11 | | | | | 950 | 52 | 950 | 9,5 |

1) Die elektrische Zuleitung erfolgt wahlweise zum Außengerät oder separat zum Außen- und zum Innengerät.

2) Einbauhöhe inklusiv Blende bis Unterkannte Zwischendecke, siehe Zeichnung oben. Die 20 mm oberhalb der Kassette dienen der Vermeidung von Kondensatbildung und sind zwingend einzuhalten.

Anschlussdaten und Installation

| Typ | Saugleitung | Einspritzleitung | Leitungslänge | Höhendifferenz | Werksfüllung | CO ₂ -Äquivalent | Werksfüllung ausreichend bis | Nachfüllmenge je m zus. Länge |
|-----------|-------------|------------------|---------------|----------------|--------------|-----------------------------|------------------------------|-------------------------------|
| | Zoll (mm) | Zoll (mm) | max. m | max. m | | | | |
| T6SO12ANO | 3/8 (10) | 1/4 (6) | 30 | 15 | 0,78 | 0,53 | 5 | 16 |
| T6SO18ANO | 1/2 (12) | 1/4 (6) | 35 | 20 | 1,0 | 0,68 | 5 | 16 |
| T6SO24ANO | 5/8 (16) | 3/8 (10) | 50 | 25 | 1,6 | 1,08 | 5 | 40 |



Einfach gutes Klima.

Klimageräte von TOSOT. Exklusiv bei Fischer Kälte-Klima.

TOSOT

Das TOSOT-Klimaprogramm überzeugt durch hohe Produktqualität, hervorragenden Komfort, hohe Effizienz und ein außergewöhnlich attraktives Preis-/Leistungsverhältnis.

- » Wandgeräte
- » Truhen-/Wandgeräte
- » Kassettengeräte
- » Multi-Split-Klimageräte für bis zu fünf Innengeräte
- » Fenster-Klimageräte
- » Mobilklimageräte

MULTI-SPLIT-KLIMA

Innengeräte T6WML/T6CKF



Multi-Split Innengeräte

Allgemeine Merkmale

- » 5 bzw. 4 Gebläsestufen + Automatik
- » spezialbeschichtete Hochleistungslamellen
- » Air-Swing vertikal
- » IR-Fernbedienung mit Echtzeittimer
- » optional Kabelfernbedienung
- » automatischer Wiederanlauf nach Netzausfall
- » Bördelanschlüsse

Wandgeräte

- » Tauwasseranschluss außen Ø 16 mm

Kassettengeräte

- » 4-Wege-Luftauslass
- » eingebaute Tauwasserpumpe (Δh max. 1 m ab Unterkante Kassette)
- » Tauwasseranschluss Ø außen:
T6CKF**N12 = 26 mm | T6CKF**N11 = 33 mm

Kombination Innen- Außengeräte

Alle Innengeräte dieser Seite können mit Multisplit-Außengeräten der T6MO-Baureihe kombiniert werden. Sie sind nicht kompatibel mit den R410A-Außengeräten TMO oder TSMO.

TOSOT



Bestelldaten

| Bestell-Nr. | Typ | Kühlleistung | Heizleistung | Max. Luftvolumenstrom m³/h | Stromaufnahme A | Schalldruck – 1 m (dB(A)) | |
|----------------------------------|------------|---|--------------|-------------------------------|--------------------|---------------------------|------|
| | | kW | kW | | | Min. | Max. |
| Wandgerät | | | | | | | |
| 946-0025 | T6WML09NI | 2,6 | 2,8 | 590 | 0,5 | 24 | 41 |
| 946-0026 | T6WML12NI | 3,5 | 3,8 | 680 | 0,5 | 26 | 42 |
| 946-0027 | T6WML18NI | 5,1 | 5,6 | 800 | 0,5 | 31 | 45 |
| 946-0028 | T6WML24NI | 7,2 | 8,5 | 1250 | 0,5 | 33 | 48 |
| Kassettengerät Euroraster | | | | | | | |
| 946-1104 | T6CKF12NI2 | 3,5 | 4,0 | 650 | 0,5 | 34 | 44 |
| 946-1105 | T6CKF18NI2 | 4,5 | 5,0 | 710 | 0,5 | 35 | 47 |
| 946-7000 | TPLCKUNI2 | Blende für Kassette Euroraster T6CKF**NI2 | | | | | |
| Kassettengerät | | | | | | | |
| 946-1206 | T6CKF24NI1 | 7,1 | 8,0 | 1280 | 0,75 | 36 | 47 |
| 946-7002 | TPLCKUNI1 | Blende für Kassette T6CKF**NI1 | | | | | |
| Zubehör | | | | | | | |
| 946-8061 | XK76 | Kabelfernbedienung für T6WML und T6CKF | | | | | |

Kühlleistungen beziehen sich auf eine Temperatur von +27°C innen und +35°C außen, die Heizleistungen auf +20°C innen und +7°C außen

Anschlussdaten und Abmessungen

| Typ | Saugleitung Zoll (mm) | Einspritzleitung Zoll (mm) | Breite (mm) | Höhe (mm) | Tiefe (mm) | Gewicht (kg) |
|----------------------------|-----------------------|----------------------------|-------------|-------------------|------------|--------------|
| Wandgerät | | | | | | |
| T6WML09NI | 3/8 (10) | 1/4 (6) | 790 | 275 | 200 | 9 |
| T6WML12NI | 3/8 (10) | 1/4 (6) | 845 | 289 | 209 | 10,5 |
| T6WML18NI | 1/2 (12) | 1/4 (6) | 970 | 300 | 224 | 13,5 |
| T6WML24NI | 5/8 (16) | 1/4 (6) | 1078 | 325 | 246 | 16,5 |
| Kassettengerät | | | | | | |
| T6CKF12NI2 | 3/8 (10) | 1/4 (6) | 570 | 260 ¹⁾ | 570 | 18 |
| T6CKF18NI2 | 1/2 (12) | 1/4 (6) | 570 | 260 ¹⁾ | 570 | 18 |
| T6CKF24NI1 | 5/8 (16) | 3/8 (10) | 840 | 240 ¹⁾ | 840 | 30 |
| Blende für Kassette | | | | | | |
| TPLCKUNI2 | - | - | 670 | 50 | 670 | 3,5 |
| TPLCKUNI1 | - | - | 950 | 60 | 950 | 7,0 |

1) Einbauhöhe inklusiv Blende bis Unterkante Zwischendecke, siehe Zeichnung bei Singlesplit-Kassetten

MULTI-SPLIT-KLIMA

Außengerät T6MO



Multi-Split Außengeräte für bis zu 5 Innengeräte

Anlagentyp

Zentrales Außengerät mit separaten Kältemittel- und Elektroanschlüssen pro Kreis.

Außengeräte

Multisplit Inverter-Außengeräte besitzen einen gemeinsamen, invertiergegelterten Verdichter für alle Kreise. Es kann nicht gleichzeitig geheizt oder gekühlt werden, die Betriebsart wird entweder von dem zuerst eingeschalteten Innengerät vorgegeben. Für alle eingeschalteten Innengeräte muss eine einheitliche Betriebsart eingestellt werden.

Planungshinweis

Die Kühlleistung der Innengeräte ist kombinationsabhängig und verteilt sich proportional zur Größe der Innengeräte. Die Gesamtleistung aller Innengeräte entspricht maximal der Leistung des Außengerätes. Die Kältemittelleitungen sind gemäß den Querschnitten der Innengeräte zu verlegen. Je nach Baugröße des Innengerätes wird zum Anschluss an die Multisplit-Außengeräte T6MO24ANO bis T6MO42ANO ein Adapterstutzen benötigt, der an das Serviceventil des Außengerätes montiert wird. Diese Stutzen liegen den Außengeräten bei.

Kombination Innen-/Außengerät

Multisplit-Außengeräte können ausschließlich mit Multisplit-Innengeräten T6WML und T6CKF kombiniert werden unter Beachtung der möglichen Kombinationen, siehe dazu auch die Kombinationstabelle. Beim Anschluss unterschiedlich großer Innengeräte ist auf die passende Reihenfolge gemäß der Kombinationstabelle zu achten.

Außengeräte

- » Absperrventile und Bördelanschluss
- » pulverbeschichtetes Gehäuse
- » Ventilator drehzahl geregelt
- » Kältemittelspritzung im Außengerät
- » elektronisches Einspritzventil je Kreis

Kältemittel

vorgefüllt mit dem fluorierten Treibhausgas R32 (GWP 675)

Einsatzgrenzen

Kühlen -15 bis +43 °C (außen) | Heizen -20 bis +24 °C (außen)

TOSOT


T6MO24ANO

Bestelldaten

| Bestell-Nr. | Typ | Kühlleistung (kW) | Heizleistung (kW) | Max. Luftvol.-Strom (m³/h) | Leistungsaufnahme (W ⁰) | Stromaufnahme (A ⁰) | Max. Schalldruck – 1m (dB(A)) |
|--|-----------|--------------------|--------------------|----------------------------|-------------------------------------|---------------------------------|-------------------------------|
| Multi-Split-Außengerät für 1-2 Innengeräte | | | | | | | |
| 946-2330 | T6MO18ANO | 5,2 (2,1-5,8) | 5,4 (2,6-5,9) | 2600 | 1450 | 6,4 | 55 |
| Multi-Split-Außengerät für 2-3 Innengeräte | | | | | | | |
| 946-2331 | T6MO24ANO | 7,1 (2,3-8,5) | 8,5 (3,7-8,8) | 4000 | 1950 | 8,7 | 58 |
| Multi-Split-Außengeräte für 2-4 Innengeräte | | | | | | | |
| 946-2332 | T6MO28ANO | 8,0 (2,3-10,2) | 9,5 (3,7-10,3) | 4000 | 2300 | 10,2 | 58 |
| 946-2333 | T6MO36ANO | 10,5 (2,6-12,0) | 12,0 (2,6-13,5) | 7200 | 3100 | 14,0 | 60 |
| Multi-Split-Außengeräte für 2-5 Innengeräte | | | | | | | |
| 946-2334 | T6MO42ANO | 12,0 (2,6-13,0) | 13,0 (2,6-14,5) | 7200 | 3450 | 16,0 | 60 |

1) Nominalwerte im Kühlbetrieb, Kühlleistungen beziehen sich auf eine Temperatur von +27 °C innen und +35 °C außen, die Heizleistungen auf +20 °C innen und +7 °C außen

Spannungsversorgung und Abmessungen

| Typ | Spannung V-Ph-Hz | Zuleitung (mm ²) | Verbindungsleitung (mm ²) | Sicherung (A träge) | Breite (mm) | Höhe (mm) | Tiefe (mm) | Gewicht (kg) |
|-----------|------------------|------------------------------|---------------------------------------|---------------------|-------------|-----------|------------|--------------|
| T6MO18ANO | 230-1-50 | 3×1,5 ^{a)} | 4×1,0 | 16 | 899 | 596 | 378 | 43 |
| T6MO24ANO | 230-1-50 | 3×2,5 ^{a)} | 4×1,0 | 20 | 1001 | 790 | 427 | 68 |
| T6MO28ANO | 230-1-50 | 3×2,5 ^{a)} | 4×1,0 | 20 | 1001 | 790 | 427 | 69 |
| T6MO36ANO | 230-1-50 | 3×2,5 ^{a)} | 4×2,5 | 20 | 1098 | 1106 | 440 | 90 |
| T6MO42ANO | 230-1-50 | 3×4 ^{a)} | 4×2,5 | 25 | 1098 | 1106 | 440 | 90 |

a) zum Außengerät

MULTI-SPLIT-KLIMA

Außengerät T6MO



Anschlussdaten und Installation

| Typ | Saugleitung | Einspritzleitung | Leitungslänge max. | Höhendifferenz max. | Werksfüllung | CO ₂ -Äquivalent | Werksfüllung ausreichend bis | Nachfüllmenge (g) |
|-----------|-------------|------------------|--------------------|---------------------|--------------|-----------------------------|------------------------------|-------------------|
| | Zoll (mm) | Zoll (mm) | einzeln / gesamt m | m | kg | t | (m) ¹⁾ | je m zus. Länge |
| T6MO18ANO | 2× 3/8 (10) | 2× 1/4 (6) | 10 / 20 | 5 | 1,05 | 0,71 | 10 | 20 |
| T6MO24ANO | 3× 3/8 (10) | 3× 1/4 (6) | 20 / 60 | 10 | 1,8 | 1,22 | 30 | 20 |
| T6MO28ANO | 4× 3/8 (10) | 4× 1/4 (6) | 20 / 70 | 10 | 2,0 | 1,35 | 40 | 20 |
| T6MO36ANO | 4× 3/8 (10) | 4× 1/4 (6) | 25 / 75 | 7,5 | 2,75 | 1,86 | 40 | 20 |
| T6MO42ANO | 5× 3/8 (10) | 5× 1/4 (6) | 25 / 75 | 7,5 | 2,75 | 1,86 | 40 | 20 |

1) Gesamtleitungslänge aller Einspritzleitungen

Kombinationsmöglichkeiten

| Typ | Anzahl | Baugröße der Innengeräte |
|-----------|--------|--|
| T6MO18ANO | 1-2 | 9, 12, 9+9, 9+12, 12+12 |
| T6MO24ANO | 2 | 9+9, 9+12, 9+18, 12+12, 12+18, 18+18 |
| | 3 | 9+9+9, 9+9+12, 9+9+18, 9+12+12, 12+12+12 |
| T6MO28ANO | 2 | 9+9, 9+12, 9+18, 12+12, 12+18, 18+18 |
| | 3 | 9+9+9, 9+9+12, 9+9+18, 9+12+12, 9+12+18, 12+12+12, 12+12+18 |
| | 4 | 9+9+9+9, 9+9+9+12, 9+9+9+18 |
| T6MO36ANO | 2 | 9+9, 9+12, 9+18, 9+24, 12+12, 12+18, 12+24, 18+18, 18+24, 24+24 |
| | 3 | 9+9+9, 9+9+12, 9+9+18, 9+9+24, 9+12+12, 9+12+18, 9+12+24, 9+18+18, 9+18+24, 12+12+12, 12+12+18, 12+12+24, 12+18+18, 12+18+24, 18+18+18 |
| | 4 | 9+9+9+9, 9+9+9+12, 9+9+9+18, 9+9+9+24, 9+9+12+12, 9+9+12+18, 9+9+12+24, 9+9+18+18, 9+9+18+24, 9+12+12+12, 9+12+12+18, 9+12+12+24, 9+12+18+18, 9+12+18+24, 12+12+12+12, 12+12+12+18, 12+12+12+24, 12+12+18+18 |
| T6MO42ANO | 2 | 9+9, 9+12, 9+18, 9+24, 12+12, 12+18, 12+24, 18+18, 18+24, 24+24 |
| | 3 | 9+9+9, 9+9+12, 9+9+18, 9+9+24, 9+12+12, 9+12+18, 9+12+24, 9+18+18, 9+18+24, 9+24+24, 12+12+12, 12+12+18, 12+12+24, 12+18+18, 12+18+24, 18+18+18, 18+18+24 |
| | 4 | 9+9+9+9, 9+9+9+12, 9+9+9+18, 9+9+9+24, 9+9+12+12, 9+9+12+18, 9+9+12+24, 9+9+18+18, 9+9+18+24, 9+12+12+12, 9+12+12+18, 9+12+12+24, 9+12+18+18, 9+12+18+24, 9+18+18+18, 9+18+18+24, 12+12+12+12, 12+12+12+18, 12+12+12+24, 12+12+18+18 |
| | 5 | 9+9+9+9+9, 9+9+9+9+12, 9+9+9+9+18, 9+9+9+9+24, 9+9+9+12+12, 9+9+9+12+18, 9+9+9+12+24, 9+9+9+18+18, 9+9+9+18+24, 9+9+12+12+12, 9+9+12+12+18, 9+9+12+12+24, 9+9+12+18+18, 9+9+12+18+24, 9+18+18+18, 9+18+18+24, 12+12+12+12+12, 12+12+12+12+18, 12+12+12+12+24, 12+12+12+18+18 |



FENSTERKLIMAGERÄTE

Fensterklimagerät TWIN



Monoblockgerät

Allgemeine Merkmale

- » kompakt und komplett zur Montage in ein Fenster oder die Außenwand
- » Inverter-geregelter Verdichter
- » 3 Gebläsestufen + Automatik
- » Air-Swing vertikal
- » IR-Fernbedienung
- » automatischer Wiederanlauf nach Netzausfall
- » Netzanschlussleitung 1,4 m mit Schukostecker
- » Tauwasserverdunstung intern über Verflüssiger oder alternativ mit Ablauf Ø 17 mm außen
- » pulverbeschichtetes Gehäuse

Kältemittel

gefüllt mit dem fluorierten Treibhausgas R32 (GWP 675)

Einsatzgrenzen

Kühlen 16 bis +43 °C (außen)

TOSOT


Bestelldaten

| Bestell-Nr. | Typ | | Kühlleistung kW | Max. Luftvolumenstrom m ³ /h | Leistungsaufnahme W ¹⁾ | Stromaufnahme A ¹⁾ | Werksfüllung kg | CO ₂ -Äquivalent t | Schalldruck – 1 m | |
|-------------|----------|-------|--------------------|--|--------------------------------------|----------------------------------|--------------------|----------------------------------|--------------------------|--------------------------|
| | | | | | | | | | dB(A) ²⁾ min. | dB(A) ²⁾ max. |
| 946-2400 | TWIN09AF | innen | 2,7 | 400 | 782 | 3,5 | 0,51 | 0,34 | 46 | 50 |
| | | außen | | 800 | | | | | 52 | 56 |
| 946-2402 | TWIN12AG | innen | 3,65 | 480 | 1030 | 4,6 | 0,63 | 0,43 | 27 | 33 |
| | | außen | | 1200 | | | | | 54 | 58 |

1) Nominalwerte im Kühlbetrieb, 2) innen, Kühlleistungen beziehen sich auf eine Temperatur von +27 °C innen und +35 °C außen, die Heizleistungen auf +20 °C innen und +7 °C außen

Spannungsversorgung und Abmessungen

| Typ | Spannung V-Ph-Hz | Zuleitung ¹⁾ (mm ²) | Sicherung (A träge) | Breite (mm) | Höhe (mm) | Tiefe (mm) | Gewicht (kg) |
|----------|------------------|--|---------------------|-------------|-----------|------------|--------------|
| TWIN09AF | 230-1-50 | 3×1,5 | 10 | 560 | 375 | 708 | 43 |
| TWIN12AG | 230-1-50 | 3×1,5 | 10 | 660 | 428 | 700 | 50 |

1) Die elektrische Zuleitung erfolgt mittels Netzanschlusskabel

MOBILES RAUMKLIMA

TOSOT T5CB



Mobiles Kompaktklimagerät

Allgemeine Merkmale

Das T5CB dient der Klimatisierung von Wohn- und Geschäftsräumen. Es ist mit dem natürlichen Kältemittel R290 befüllt und zeichnet sich durch eine besonders hohe Energieeffizienz aus. Das stabile und formschöne Kunststoffgehäuse besitzt ein Folien-Bedienfeld, herausnehmbare Luftfilter, und es lässt sich einfach reinigen. Das anfallende Kondenswasser wird wie bei derartigen Geräten üblich über den Verflüssiger verdampft.

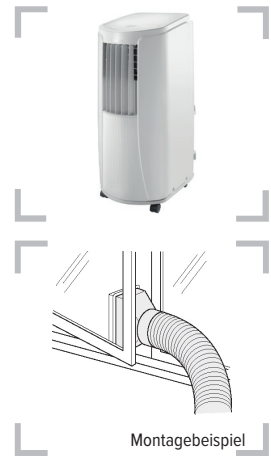
Merkmale

- » kühlt und entfeuchtet an schwülen Tagen die Raumluft
- » einfacher Anschluss - Stecker in die Steckdose, Abluftschlauch durch eine Fenster- oder Türspaltöffnung führen
- » geräuscharmer Rollkolbenverdichter
- » 3 Lüfterdrehzahlen plus Automatik
- » optimale Luftverteilung im Raum durch horizontal und vertikal einstellbare Luftauslasslamellen
- » modernes, übersichtliches Folienbedienfeld mit Digitalanzeige
- » Kondensatverdunstung über Verflüssiger und Abluftschlauch
- » GS-Zeichen und CE-Kennzeichnung
- » Betriebsspannung 230 V-1-50 Hz
- » Temperatur-Wählbereich +16 °C bis +30 °C
- » Einsatzbereich (innen) +16 °C bis +35 °C
- » Schalldruck min./max. 49-53 dB(A) in 1 m

Kältemittel

- » gefüllt mit dem Kältemittel R290 (GWP 3) *)
- » Mindestgrundfläche des Raumes T5CB2600/3500: 11/15 m²

TOSOT



Montagebeispiel

Lieferumfang

Steckerfertiges Gerät mit flexiblem Schlauch (ø 140 mm, 1,5 m lang voll ausgezogen), Fensterspaltdüse für den mobilen Anschluss, Fernbedienung und deutscher Betriebsanleitung.

Bestelldaten

| Bestell-Nr. | Typ | Kühlleistung | Leistungsaufn. | Stromaufn. | Sicherung | Werksfüllung | CO ₂ -Äquivalent | Max. Luftvolumenstrom | Abmessungen mm | | | Gewicht |
|-------------|----------|--------------|----------------|------------|-----------|--------------|-----------------------------|-------------------------------|----------------|--------|-------|---------|
| | | kW | W | A | A träge | kg | t | innen/außen m ³ /h | Höhe | Breite | Tiefe | |
| 946-2501 | T5CB2600 | 2,6 | 1150 | 4,4 | 10 | 0,22 | 0,00066 | 320/450 | 770 | 315 | 395 | 27 |
| 946-2502 | T5CB3500 | 3,5 | 1550 | 5,8 | 10 | 0,30 | 0,00090 | 360/620 | 820 | 390 | 405 | 35 |

*) Dieses Klimagerät enthält das der Gruppe A3 angehörende, leicht entflammbare und hocheffiziente Low-GWP Kältemittel R290 (Propan) in einem hermetisch abgeschlossenen Kältekreislauf.

Christof Fischer GmbH (D)**Hauptsitz**

71394 Kernen im Remstal
Waiblinger Str. 111
Tel. (0711) 30 50 2-0

Verkauf/Logistikzentrum

70736 Fellbach
Stauferstraße 20
Tel. (0711) 30 50 2-200

Niederlassungen

12099 Berlin
Komturstraße 18D
Tel. (030) 70 17 39 6-0

09117 Chemnitz
Curierstraße 21
Tel. (0371) 8 08 02-0

79111 Freiburg
Bötzingen Str. 32
Tel. (0761) 47 91 2-0

30519 Hannover
Garvensstr. 2c
Tel. (0511) 87 44 2-0

90449 Nürnberg
Gutenstetter Str. 20
Tel. (0911) 60 06 47-0

fischer@kaeltefischer.de

28279 Bremen
Fritz-Thiele-Str. 17
Tel. (0421) 83 68 2-0

45307 Essen
Wilhelm-Beckmann-Str. 18
Tel. (0201) 28 04 4-0

22525 Hamburg
Warnstedtstr. 26
Tel. (040) 54 73 60-0

68775 Ketsch
Durlacher Straße 8
Tel. (06202) 69 45-0

www.kaeltefischer.de

Christof Fischer Kälte-Klima AG (CH)**Stammhaus/Siège**

Lidwil 10
8852 Altendorf SZ
Tel. +41 (0) 55/451 71 00

Verkaufsbüro/Bureau de vente

Murtenstrasse 86
3202 Frauenkappelen BE
Tel. +41 (0) 31/920 03 79

Niederlassungen /Agences

Sternenfeldstrasse 16
4127 Birsfelden BL
Tel. +41 (0) 61/317 97 00

Chemin de l'Emeraude 8
1214 Vernier GE
Tel. +41 (0) 22/939 15 15

Industriestrasse 16
4622 Egerkingen
Tel. +41 (0) 62/387 80 80

fischer@kaeltefischer.ch

Z.I. En Budron B8
1052 Le Mont sur Lausanne VD
Tel. +41 (0) 21/651 45 00

Trockenloostrasse 45
8105 Regensdorf ZH
Tel. +41 (0) 44/8 43 10 50

www.kaeltefischer.ch

Christof Fischer Danmark ApS (DK)**Lokalafdeling Danmark**

Helge Niensens Allé 6K st. th.
8723 Løsning
Tel. 38 42 43 44

danmark@kaeltefischer.dk www.kaeltefischer.dk